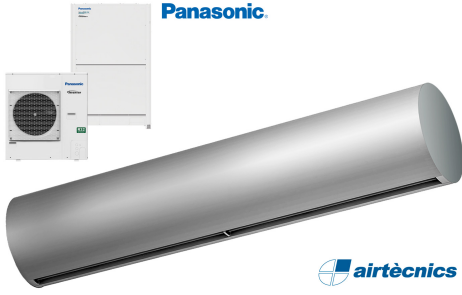


## Karakteristikler



- Dekoratif silindirik enerji tasarruflu hava perdesi: Maliyetler ve CO2 emisyonunda %70'e yakınlıkta azalma. (sistem modu)
- Çinko kaplama çelikten yapılmış kendini tanıyan fasetli kasa yapısı, standart olarak beyaz RAL9016 veya gümüş gri RAL9006 epoksi-polyester boya ile cilalanır. Paslanmaz çelik veya diğer renkler isteğe tabiidir.
- Aşırı bakım gerektirmeyen büyük fasetli hava girişi zgarası.
- Anodize edilmiş alüminyum priz pervaneleri, kanat şeklinde, iki tarafta da 0'dan 15°'e kadar ayarlanabilir.
- Düşük ses seviyeli ve düşük rotor motorlarıyla hareket eden çift girişli santrüf motorlar. 5-hz seviyeli. EC modelleri düşük tüketimli verimli fanlar içerir.
- Sadece kurulum sıcaklık sensörlü direkt ekspansiyon bobini içerir.
- Advanced Plug&Play control. Includes: Advanced PRO control with LCD display and integrated thermostat, door contact, 7m RJ11 cable and remote control.
- DX 1:1:  
Genleşme valfli DAIKIN Inverter açk hava pompası ünitesine (R32) bağlanmaya hazırdır. Hava perdesi ve programlanabilir kontrol için adapte edilmiş DAIKIN DX Interface KIT gerektirir.
- DX VRF:  
PANASONIC VRF açk hava pompası ünitesine (R410A) bağlanmaya hazırdır. Genleşme valfli hava perdesi ve programlanabilir kontrol için adapte edilmiş PANASONIC VRF Interface KIT gerektirir.

## Kişelleştirme

50Hz

### Isı pompası - DX 1:1

Model	(m <sup>3</sup> /h)	(m)
RUND ECG 1000 DX10-PA	3-4,2	
RUND ECG 1500 DX14S-PA	3-4,2	
RUND ECG 1500 DX14E-PA	3-4,2	
RUND ECG 2000 DX22-PA	3-4,2	
RUND ECG 2500 DX28-PA	3-4,2	
RUND ECG 3000 DX28-PA	3-4,2	

### Isı pompası - VRF

Model	(m <sup>3</sup> /h)	(m)
RUND ECG 1000 VRF10-PA	3-4,2	
RUND ECG 1500 VRF13-PA	3-4,2	
RUND ECG 1500 VRF15-PA	3-4,2	
RUND ECG 2000 VRF20-PA	3-4,2	
RUND ECG 2000 VRF24-PA	3-4,2	
RUND ECG 2500 VRF25-PA	3-4,2	
RUND ECG 2500 VRF29-PA	3-4,2	
RUND ECG 3000 VRF29-PA	3-4,2	

60Hz



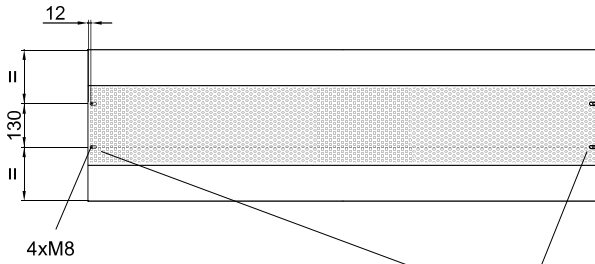
## Is? pompas? - DX 1:1

Model	(m <sup>3</sup> /h)	(m)
RUND ECG 1000 DX10-PA	3-4,2	
RUND ECG 1500 DX14S-PA	3-4,2	
RUND ECG 1500 DX14E-PA	3-4,2	
RUND ECG 2000 DX22-PA	3-4,2	
RUND ECG 2500 DX28-PA	3-4,2	
RUND ECG 3000 DX28-PA	3-4,2	

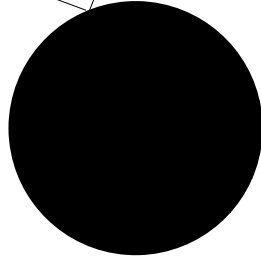
## Is? pompas? - VRF

Model	(m <sup>3</sup> /h)	(m)
RUND ECG 1000 VRF10-PA	3-4,2	
RUND ECG 1500 VRF13-PA	3-4,2	
RUND ECG 1500 VRF15-PA	3-4,2	
RUND ECG 2000 VRF20-PA	3-4,2	
RUND ECG 2000 VRF24-PA	3-4,2	
RUND ECG 2500 VRF25-PA	3-4,2	
RUND ECG 2500 VRF29-PA	3-4,2	
RUND ECG 3000 VRF29-PA	3-4,2	

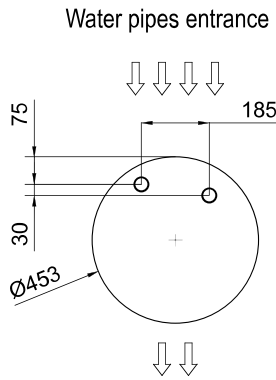
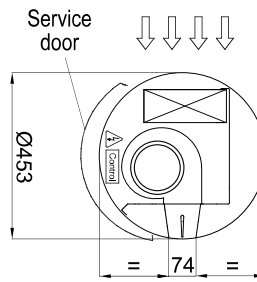
Boyutlar



	L
RUND 1000	1025
RUND 1500	1525
RUND 2000	2030
RUND 2500	2530
RUND 3000	2980



Electrical Connections  
Entrances:  
RJ45, M21, M26, M32



Floor fixing points with foot

