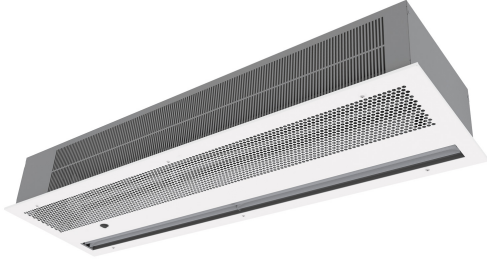


## Karakteristikler



- Çinko kaplama çelik levhadan yapılmış kendini taşıyan kasa yapıştırmaya, asma tavana monte edilmek için hazır.
- Tek bir çerçeve rengi beyaz RAL 9016 veya siyah RAL 9005 ile boyanmış giriştürge (bakım gerektirmez). Diğer renkler isteğe tabiidir.
- Anodize edilmiş alüminyum priz pervaneleri, kanat şeklinde.
- 2-hızlı döndürme motoru tarafından hareket ettirilen düşük sesli bükümlü çapraz akım fanlar.
- "A" tipi sensörler, sadece hava ile.
- Includes 2-speed in-built switch.
- Allows door contact and external OFF connection.

## Kişiselleştirme

50Hz

## Isınma

Model	(m <sup>3</sup> /h)	(m)
RO SW 1000 A	2.8	
RO SW 1500 A	2.8	
RO SW 2000 A	2.8	

## Boyutlar

