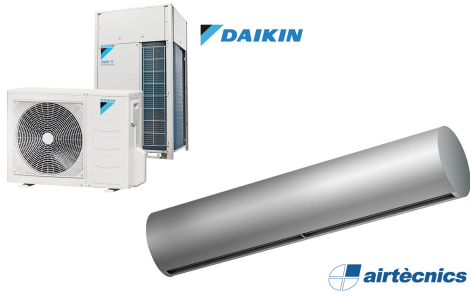


Karakteristikler



- Dekoratif silindirik enerji tasarruflu hava perdesi: Maliyetler ve CO2 emisyonunda %70'e yak?n azalma.(?s?tma modu)
- Çinko kaplama çelikten yap?lm?? kendini ta??yan fasetli kasa yap?s?, standart olarak beyaz RAL9016 veya gümü? gri RAL9006 epoksi-polyester boya ile cilalan?r.Paslanmaz çelik veya di?er renkler iste?e tabiidir.
- A??r? bak?m gerektirmeyen büyük fasetli hava giri?i ?zgaras?.
- Anodize edilmi? alüminyum priz pervaneleri, kanat ?eklinde, iki tarafta da 0'dan 15°'e kadar ayarlanabilir.
- Düşük ses seviyeli ve d??tan rotor motorlar?yla hareket eden çift giri?li santrüfjü motorlar?. 5-h?z seviyeli.EC modelleri düşük tüketimli verimli fanlar içerir.
- Sadece kurulu s?caklık sensörlü direkt ekspansiyon bobini içerir.
- Advanced Plug&Play control. Includes: Advanced PRO control with LCD display and integrated thermostat, door contact, 7m RJ11 cable and remote control.
- DX 1:1:
Genle?me valfli DAIKIN Inverter aç?khava ?s? pompas? ünitesine (R410A) ba?lanmaya haz?rd?r, genle?me valfi dahil de?ildir, mü?teri taraf?ndan sat?n al?nmal?d?r. Hava perdesi ve programlanabilir kontrol için adapte edilmi? DAIKIN DX Interface KIT gerektirir.
- DX VRV:
Genle?me valfli DAIKIN VRV aç?khava ?s? pompas? ünitesine (R410A) ba?lanmaya haz?rd?r, genle?me valfi dahil de?ildir, mü?teri taraf?ndan sat?n al?nmal?d?r. Hava perdesi ve programlanabilir kontrol için adapte edilmi? DAIKIN VRV Interface KIT gerektirir.

Ki?iselle?tirme

50Hz

Is? pompalı? - DX 1:1

Model	(m ³ /h)	(m)
RUND ECG 1000 DX10-DA	5/8" - 3/8"	
RUND ECG 1500 DX13-DA	5/8" - 3/8"	
RUND ECG 1500 DX15-DA	5/8" - 3/8"	
RUND ECG 2000 DX24-DA	3/4" - 3/8"	
RUND ECG 2500 DX25-DA	3/4" - 3/8"	
RUND ECG 2500 DX29-DA	7/8" - 3/8"	
RUND ECG 3000 DX32-DA	7/8" - 3/8"	

Is? pompalı? - VRV

Model	(m ³ /h)	(m)
RUND ECG 1000 VRV10-DA	5/8" - 3/8"	
RUND ECG 1500 VRV13-DA	5/8" - 3/8"	
RUND ECG 1500 VRV15-DA	5/8" - 3/8"	
RUND ECG 2000 VRV20-DA	3/4" - 3/8"	
RUND ECG 2000 VRV24-DA	3/4" - 3/8"	
RUND ECG 2500 VRV25-DA	3/4" - 3/8"	
RUND ECG 2500 VRV29-DA	7/8" - 3/8"	
RUND ECG 3000 VRV29-DA	7/8" - 3/8"	



Is? pompas? - VRV

Model	(m ³ /h)	(m)
RUND ECG 3000 VRV34-DA	7/8" - 3/8"	

60Hz

Is? pompas? - DX 1:1

Model	(m ³ /h)	(m)
RUND ECG 1000 DX10-DA	5/8" - 3/8"	
RUND ECG 1500 DX13-DA	5/8" - 3/8"	
RUND ECG 1500 DX15-DA	5/8" - 3/8"	
RUND ECG 2000 DX24-DA	3/4" - 3/8"	
RUND ECG 2500 DX25-DA	3/4" - 3/8"	
RUND ECG 2500 DX29-DA	7/8" - 3/8"	
RUND ECG 3000 DX32-DA	7/8" - 3/8"	

Is? pompas? - VRV

Model	(m ³ /h)	(m)
RUND ECG 1000 VRV10-DA	5/8" - 3/8"	
RUND ECG 1500 VRV13-DA	5/8" - 3/8"	
RUND ECG 1500 VRV15-DA	5/8" - 3/8"	
RUND ECG 2000 VRV20-DA	3/4" - 3/8"	
RUND ECG 2000 VRV24-DA	3/4" - 3/8"	
RUND ECG 2500 VRV25-DA	3/4" - 3/8"	
RUND ECG 2500 VRV29-DA	7/8" - 3/8"	
RUND ECG 3000 VRV29-DA	7/8" - 3/8"	
RUND ECG 3000 VRV34-DA	7/8" - 3/8"	

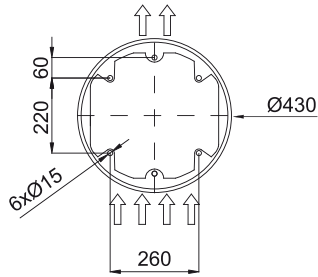
Boyutlar



Water pipes top entrance



Floor fixing points with foot



Standard installation
(vertical left side)



	L
RUND 1000	1025
RUND 1500	1525
RUND 2000	2030
RUND 2500	2530
RUND 3000	2980